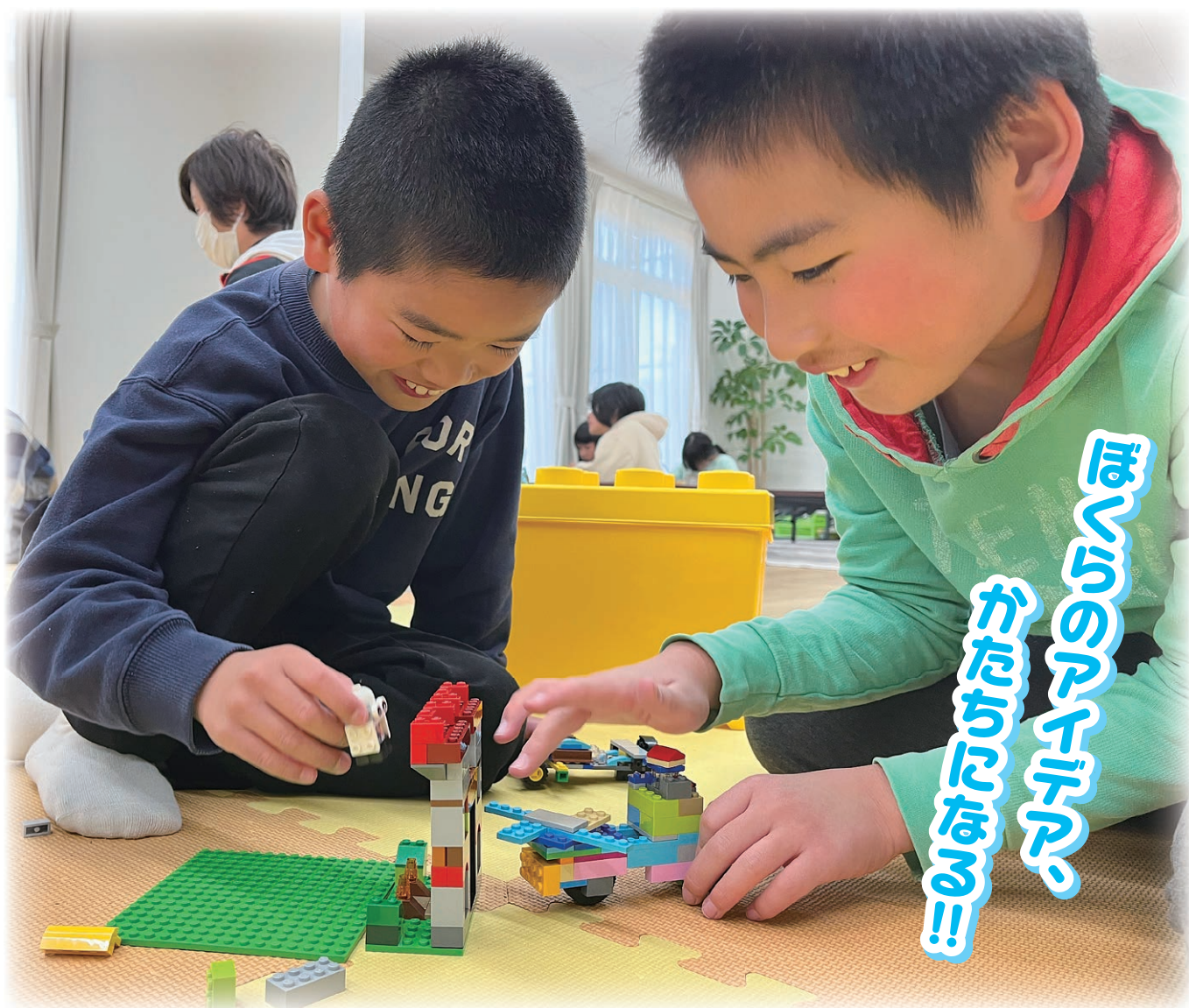


社協の輪

2026
4-5
No.225



みんなが
かたがた
のびのび
と
まはる
まはる


▲児童クラブ安乎(学童保育)

LINE UP

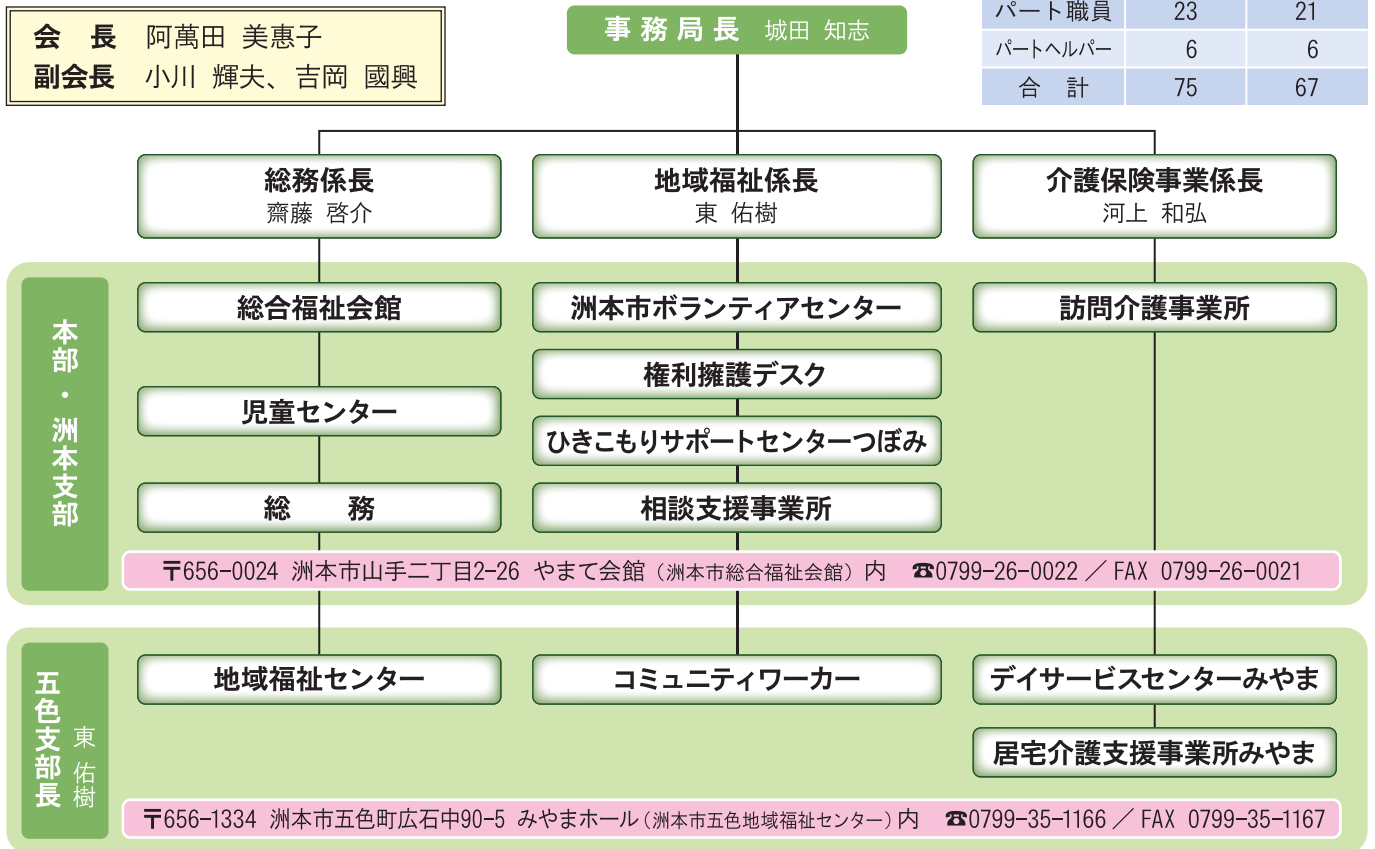
- 令和8年度 事業計画・予算
- 職員体制
- 「ふくし」の人リレーコラム
- 令和7年度福祉のつどい&ボランティアのつどい
- 地域福祉フォーラム2026



洲本市社協
キャラクター
「みっくまん」

 この広報紙は、赤い羽根共同募金の配分を受けて発行しています。

R8. 4. 1現在	令和8年度	令和7年度
正規職員	13	13
嘱託職員	33	27
パート職員	23	21
パートヘルパー	6	6
合計	75	67



「ふくし」の人 リレーコラム ⑬

市内の社会福祉法人で活躍している「ふくし」の人をリレー方式で紹介していきます。

共催：ほっとかへんネット洲本
(洲本市社会福祉法人連絡協議会)

私が保育者を目指したきっかけは、幼い頃の経験にあります。私には5歳年下の妹がおり、妹の世話をすることが好きでした。また小さな子どもと一緒に遊ぶことも楽しく、自然と子どもと関わる仕事がしたいと思うようになりました。そして小学生の頃から保育者になることが私の夢になりました。

その思いを確かめるために、中学の時にはトライやる・ウィークで保育園に行き、高校でも保育実習ができる授業を選択しました。実際に子どもたちと関わる中で、保育者になりたいという思いがより一層強くなり、資格取得可能な大学に進学することにしました。



しかし、大学進学後は「本当に保育者になりたいのだろうか」と思い悩むことがあり、

そんな中で行った保育実習先では、クラスの中であまり話さない子どもが私に話しかけてくれるようになりました。又、部分実習では園長先生に「あの子があんなに楽しそうに遊ぶ姿を初めて見た」という言葉を掛けてもらい、子どもの成長を見守ることができる良さに気づきました。

実習終了後、大学での勉強も充実し資格・免許を取得できました。卒業後は、実習先である洲本こども園に就職しました。責任を持って子どもたちと関わること、保護者対応、園行事など実習の頃との違いに戸惑うこともあるが、子どもたちが日々成長していく姿にやり甲斐を感じています。これからも、子ども一人ひとりに寄り添い、成長を支えていける保育者になりたいと思います。

社会福祉法人 三愛会
幼保連携型認定こども園洲本こども園
保育教諭 原田 佳歩

「地域福祉フォーラム2026」

3月21日(土)、「地域福祉フォーラム2026 ～地域共生社会って何?を考える～」を開催しました。

第1部では、奈良県社協施設福祉課長の前坂良彦氏と洲本市社協事務局長の城田知志が対談を行い、洲本の未来を考える有意義な時間となりました。

第2部のパネルディスカッションでは、依存症当事者、障がいをもつ子の親、民生委員児童委員のそれぞれの立場から、ライフストーリーや経験に基づく考え、



熱い思い等が語られ、聴衆の心に強く響く貴重な機会となりました。

令和7年度

福祉のつどい&ボランティアのつどい開催

3月14日(土)、中山間総合活性化センターにて、つどいを開催しました。

始めに、五色地区ボランティア連絡会会長からの感謝状贈呈式が行われ、次に講演が行われました。講演では、あそびの工房もくもく屋の田川事務局長に『実は、私もそうなんです～安心し合える声の形～』をテーマにお話をいただきました。笑いを交えながら学びとなる内容で、一人で抱え込まず思いを共有することの大切さを感じる機会となりました。



総合相談

- 心配ごと(何でも相談)、ボランティア、介護、権利擁護、障がい、不登校・ひきこもり相談(常設) 月～金曜日 9時～17時
- 心理士による不登校・ひきこもり個別相談(年6回) 5月19日(火) ①14時～②15時～(無料・先着2名)

ひきこもりサポートセンター つぼみ

- 居場所「わかさカフェ」 毎週金曜日 10時～15時@やまて会館
- 家族の会「ハチドリ」 毎月第3金曜日 10時～11時半@やまて会館
- 家族の会「ヤング親の会」 毎月第3火曜日 16時半～17時半@やまて会館

認知症を支える

- オレンジカフェ「やすらぎ学園」 毎月第1・3金曜日 10時～15時@やまて会館
- オレンジカフェ「おれんじランプごしき」 毎月第3金曜日 10時～11時半@旧たかたクリニック
- 家族の会「ごしきの会」 毎月第2火曜日 13時半～15時半@みやまホール
- 家族の会「すもとの会」(年4回) 5月1日(金) 13時半～15時@やまて会館

まちの子育てひろば

- まちの子育てひろば 毎月第2火曜日 10時～11時半@やまて会館
- プレママ&ベビーくらぶ 毎月第3火曜日 10時～11時半@やまて会館



Instagram

申込・問い合わせ先

洲本市社会福祉協議会 (代表) ☎26-0022

洲本市社協

検索

寄付のお礼 (R8.2.1～3.31・順不同)

【寄付】

えびね会 様……………110,000円
中村茂喜 様…レトルトカレー、缶詰
匿名……………7,508円
匿名……………子ども用玩具

【善意銀行】

●地域福祉のために 山里幸平 様……………10,000円
●老人福祉のために このゆびと一まれ淡路 様……………3,600円
●障害者福祉のために 小嶋朝子 様……………2,000円
浄土真宗本願寺派 宣徳寺、浄光寺様……………10,000円
●子育て支援のために 都志保育園保護者会 様……………29円
表原 美知代 様……………2,000円

編集・発行/社会福祉法人 洲本市社会福祉協議会

本部・洲支部 〒656-0024 洲本市山手二丁目2-26 ☎0799-26-0022 FAX.0799-26-0021
五色支部 〒656-1334 洲本市五色町広石中90-5 ☎0799-35-1166 FAX.0799-35-1167

社協HP

Facebook

Instagram

